

MAS BIENESTAR- HABITANZA EN CALLE

LOCALIDAD PUENTE ARANDA
2024 – JULIO 2025



ALCALDÍA MAYOR
DE BOGOTÁ D.C.

SECRETARÍA DE
SALUD





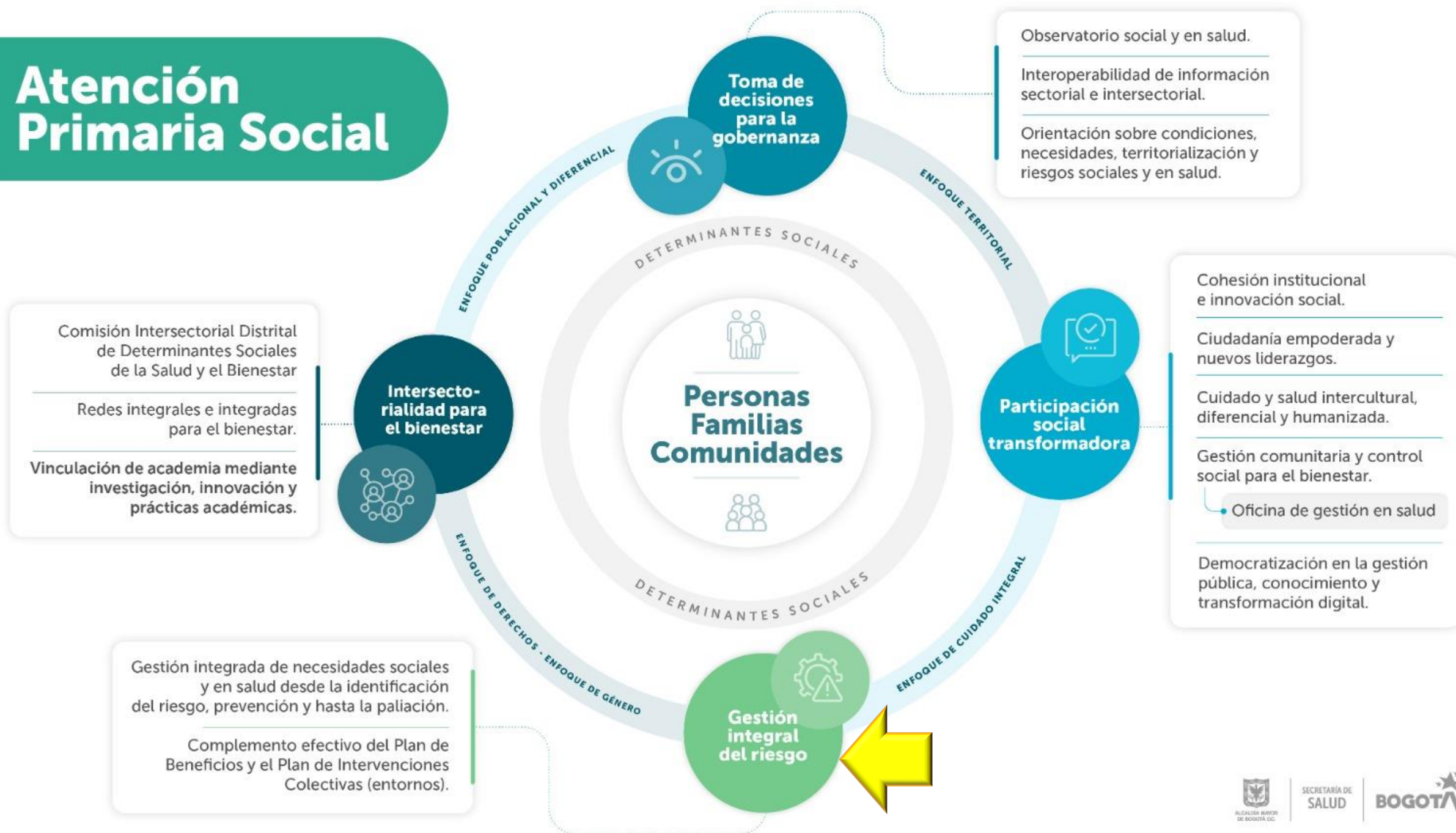
MAS BIENESTAR – LOCALIDAD PUENTE ARANDA



Fuente: Mapa Secretaría Distrital de Planeación

En el marco del Modelo de Salud de Bogotá – MAS Bienestar, se desarrollan acciones desde la Atención Primaria Social, con énfasis en el acompañamiento, orientación y derivación de ciudadanos y comunidades hacia la oferta de servicios distritales.

Atención Primaria Social





MAS BIENESTAR – LOCALIDAD PUENTE ARANDA

ENTORNO CUIDADOR COMUNITARIO



ESTRATEGIA: ESCUCHAR PARA MAS BIENESTAR



La estrategia se fundamenta en la escucha activa y en la comprensión de las particularidades de los diferentes grupos poblacionales.

Se promueven acciones sectoriales e intersectoriales que inciden en los determinantes sociales de la salud desde enfoques comunitarios, diferenciales y de derechos.

Acciones realizadas Localidad Puente Aranda (2024 - 2025)



Año	Hombres	Mujeres	Total
2024	136	56	192
Ene-Jul 2025	329	145	474
Total	465	201	666

ESTRATEGIA: ESCUCHAR PARA MAS BIENESTAR





Estrategia Intersectorial MAS Bienestar en Calle Localidad Puente Aranda (Julio-2025)

Inicia en junio de 2025, unen esfuerzos las Secretarías Distritales de Integración Social y Salud para acercar servicios sociosanitarios de manera oportuna y digna a la población en habitabilidad en calle. Incluye identificación de riesgos, valoración integral, atención en salud mental y vacunación.





Resultados:

CIUDADANOS ATENDIDOS AÑO 2025 - RECORRIDOS NOCTURNO			
LOCALIDAD PUENTE ARANDA	1- Hombre	2- Mujer	Total general
Equipo MAS Bienestar en el hogar	10	2	12
Equipo Escuchar para MAS Bienestar HC	10	5	15
Total	20	7	27
Equipo Vacunación - Biologicos aplicados			20



Resultados:

- Mayor alcance territorial
- Mejor articulación sectorial e intersectorial
- Fortalecimiento de la capacidad institucional
- Identificación temprana de riesgos
- Respuesta integral en salud, vacunación y acompañamiento psicosocial
- Inclusión social y escucha activa





Gracias



SECRETARÍA DE
SALUD

